



En partenariat avec



M3

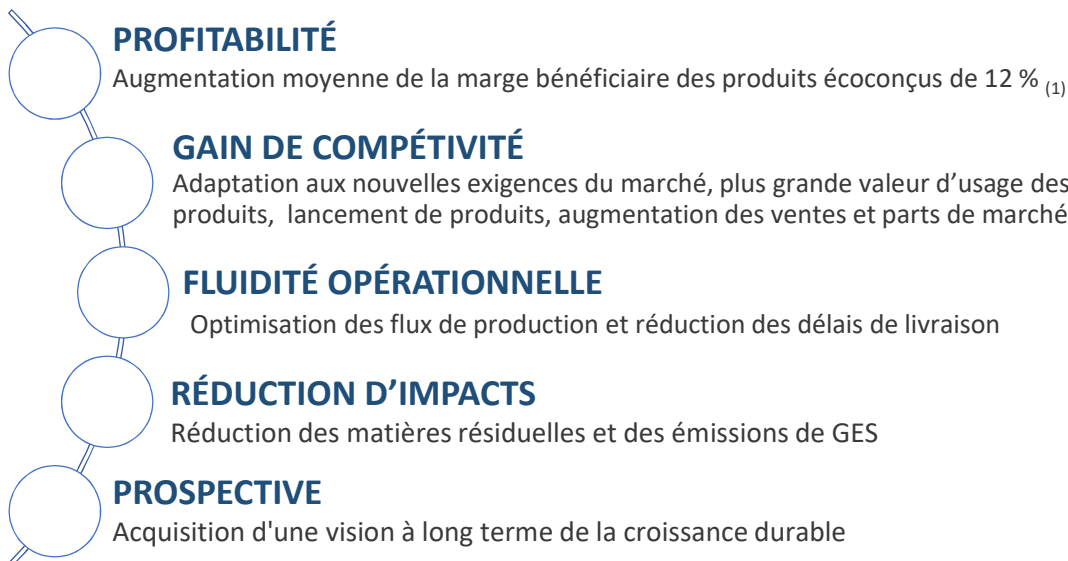
Connecter les données sectorielles pour créer le premier

MÉTABOLISME MANUFACTURIER MONTRÉAL

Le projet M3 permet aux entreprises participantes d'intégrer les principes de l'économie circulaire, d'acquérir une connaissance approfondie de leurs impacts et de maîtriser des outils permettant la planification de leur réduction à travers;

- Un **diagnostic** contenant l'augmentation potentielle des bénéfices que l'entreprise pourrait obtenir en instaurant des actions durables, les choix d'orientation et les progrès réalisés durant le déroulement du projet;
- Une **analyse de cycle** de vie d'un produit de leur choix et des scénarios d'améliorations qui pourront en découler;
- Un **bilan de GES** incluant les émissions directes et indirectes, afin d'établir l'ensemble de leurs impacts et d'élaborer des stratégies de réduction chiffrées.

AVANTAGES À PARTICIPER



(1) Pôle écoconception et Institut de développement de produits. (2014). La profitabilité de l'écoconception : une analyse économique. Repéré à http://www.idp-innovation.com/wp-content/uploads/pdf/IDP_Ecoconception_Rapport_2014_Profitabilite.pdf

Merci à nos partenaires financiers



Entreprises admissibles

PME
manufacturières
ayant

- ✓ Un chiffre d'affaires de 1 M \$ et plus
- ✓ Un système (CAO) de conception assistée par ordinateur
- ✓ Une équipe technique / scientifique des données

Trois secteurs sont visés

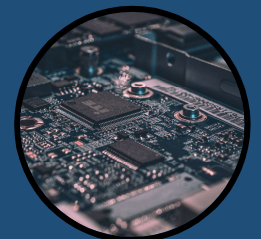
Plastique



Métal



Électronique



DÉROULEMENT DU PROJET M3

ÉTAPE 1 – DIAGNOSTIC ET CALCUL DE LA MARGE BÉNÉFICIAIRE

Le projet démarre par un diagnostic de deux rencontres de 3 heures chacune qui aidera l'entrepreneur à évaluer le niveau de **durabilité actuellement atteint** par l'entreprise, les **perspectives d'amélioration** et leurs **avantages de rentabilité**.

SERVICES	OBJECTIFS	LIVRABLES
Rencontre 1	Visite de l'entreprise, prise en compte des besoins et échanges	Diagnostic de l'entreprise
Rencontre 2	Présentation des axes d'intervention permettant de dégager des bénéfices et de réduire les impacts	Rapport proposant des pistes d'actions concrètes permettant une augmentation de la marge bénéficiaire

ÉTAPE 2 – MISE EN ŒUVRE

Cette étape vise l'intégration des principes d'économie circulaire, le développement d'habiletés en gestion et l'acquisition d'outil d'écoconception. Elle se divise en quatre ateliers de 3 heures chacun et en un ensemble de rencontres et d'échanges pour un suivi personnalisé entre les ateliers. CADET propose ainsi une **démarche d'accompagnement complète appliquée au contexte de l'entreprise** permettant :

- La mise en pratique des principes de développement durable
- L'utilisation de l'outil ACV-BGES de manière autonome afin de :
 - ✓ Mesurer les GES annuels de l'organisation
 - ✓ Mesurer les dommages de la fabrication d'un produit spécifique
 - ✓ Scénariser différentes options permettant de réduire les impacts

SERVICES	OBJECTIFS ET CONTENU	THÈMES ABORDÉS
Atelier 1 DIRIGER	Comprendre comment intégrer le développement durable et l'écoconception dans l'entreprise. Accompagner le gestionnaire dans le développement de nouvelles approches et dans la pratique de nouvelles habiletés de gestion.	<ul style="list-style-type: none">• Optimisation du travail• Les relations de travail
Atelier 2 PLANIFIER & ORGANISER	Introduction à la pensée cycle de vie, à l'Analyse de Cycle de Vie (ACV), au Bilan de Gaz à Effet de Serre (BGES) et à la planification de la démarche.	<ul style="list-style-type: none">• Les outils d'ACV simplifié<ul style="list-style-type: none">• Les besoins• Identification des objectifs<ul style="list-style-type: none">• Choix d'actions
Atelier 3 CONTRÔLER	Comprendre comment utiliser le logiciel ACV-BGES employé dans le cadre de notre démarche.	<ul style="list-style-type: none">• Calcul des gains potentiels de l'écoconception• Suivi des indicateurs de l'atteinte des objectifs
Atelier 4 COMMUNIQUER	Comprendre comment communiquer la démarche de développement durable et d'écoconception à ses parties prenantes internes et externes.	<ul style="list-style-type: none">• Extraction et diffusion des données• Extraction et diffusion d'indicateurs et d'information de l'entreprise

MÉTABOLISME

Mesure de l'ensemble des opérations qui permettent de passer des matières premières, aux biens manufacturés et aux matières résiduelles



ÉCOCONCEPTION

Le fait de concevoir un produit en prenant en compte l'entièreté de son cycle de vie



CYCLE DE VIE

De l'extraction des matières premières jusqu'à la fin de vie d'un produit en passant par leur fabrication, leur emballage, leur transport et leur utilisation

